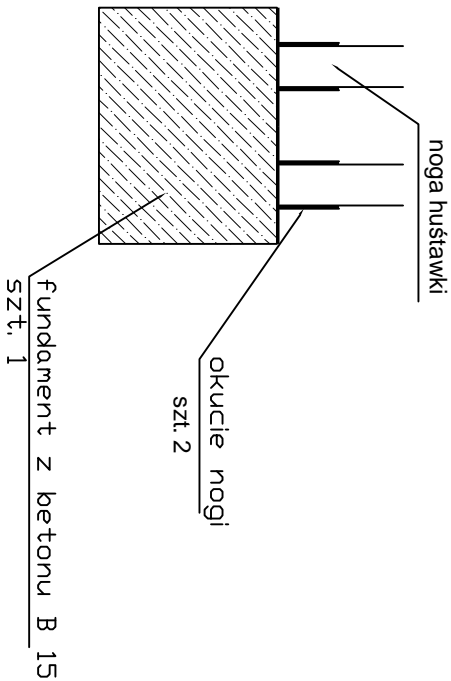
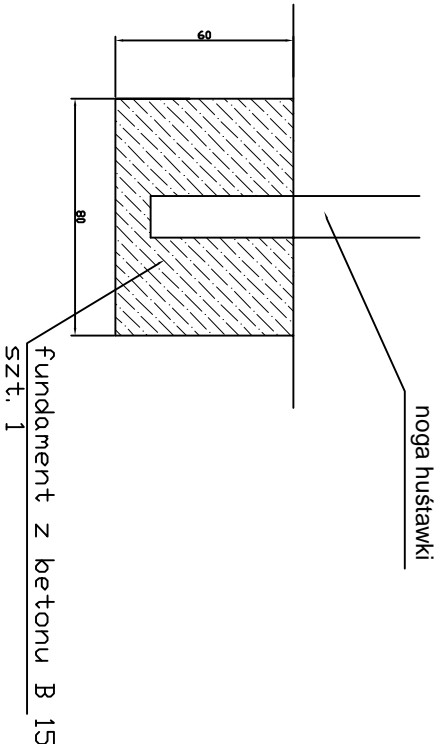


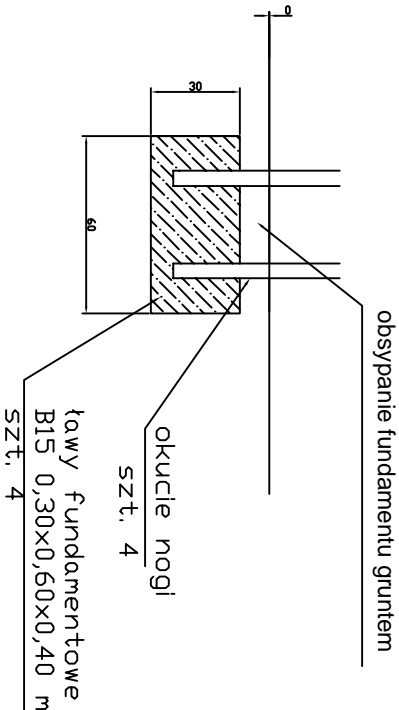
Huštawka wagowa szt. 1



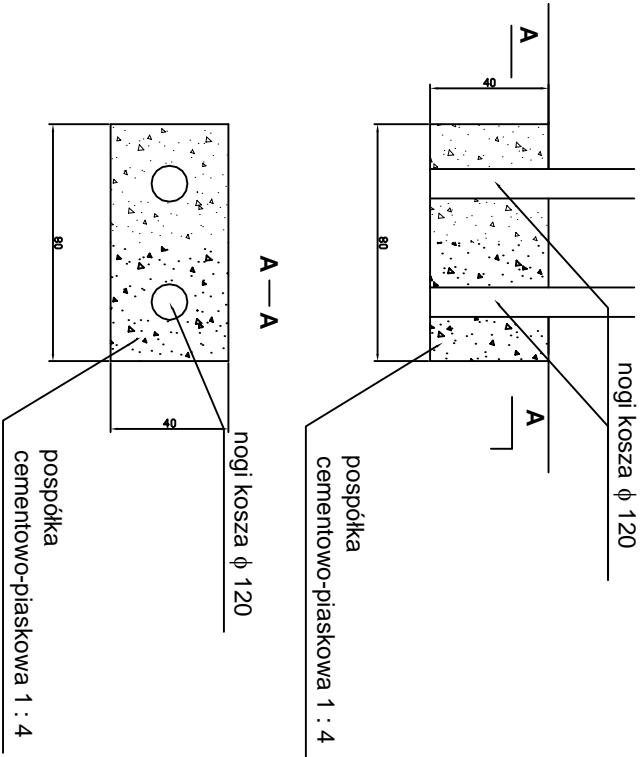
Karuzela Jaś szt.1



Lawki szt. 2



Kosz na śmieci – 1 szt.



INWESTOR:		Miasto Gmina Łasin	
		86-320 Łasin, ul. Radzyńska 2	
INWESTYCJA:		Plac zabaw Szkoła Podstawowa Wydrzynow	
GENERALNY PROJEKTANT:			
Z.P.i U.B. BENBUD inż. Benedykt Reder ul. Ks. dr Wł. Łęgi 1/27 86-300 Grudziądz			
NAZWA RYSUNKU:		SKALA:	BRANŻA:
Szczegóły montażu		-	budowlana
FAZA:	DATA:	NR ARKUSZA	
PBW	01-2010 r.	B_3	
FUNKCJA:	AUTOR:	NR UPRAWNIENI	BRANŻA
PROJEKTANT	inż. Benedykt Reder	UAN-1/V/8346113/TO/88	BUDOWLANA
OPRACOWANIE	mgr Elżbieta Wójcik		